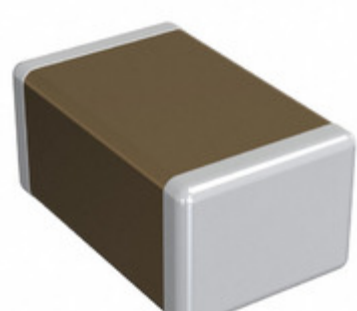


GQM2195C2E6R0BB12D



Obrázky jsou pouze orientační.
Podrobné informace o produktu naleznete v části Technické údaje produktu.
Koupit GQM2195C2E6R0BB12D s důvěrou od Component-World.HK, 1 rok záruka



INNOVATOR IN ELECTRONICS

Part Number: [GQM2195C2E6R0BB12D](#)

Výrobce [Murata Electronics](#)

Popis CAP CER 6PF 250V NP0 0805

Datový list: [PDF Chip Monolithic Ceramic Caps Part Numbering](#)
[PDF GQM2195C2E6R0BB12 Ref Sheet](#)
[PDF Chip Monolithic Ceramic Caps Catalog](#)

RoHS Status: Bez olova / V souladu RoHS

Ship From: Hong Kong

Shipment Way: DHL/Fedex/TNT/UPS/EMS

[Request For Quotation](#)

PARAMETR PRODUKTU

| | | | |
|------------------------------------|---|----------------------------|--|
| Part Number | GQM2195C2E6R0BB12D | Výrobce | Murata Electronics |
| Popis | CAP CER 6PF 250V NP0 0805 | Stav volného vedení / RoHS | Bez olova / V souladu RoHS |
| Dostupné množství | 115131 pcs | Datový list | Chip Monolithic Ceramic Caps Part Numbering GQM2195C2E6R0BB12 Ref Sheet Chip Monolithic Ceramic Caps Catalog |
| Kategorie | Kondenzátory | Napětí - Jmenovitá | 250V |
| Tolerance | ±0.1pF | Tloušťka (Max) | 0.037" (0.95mm) |
| teplotní koeficient | C0G, NP0 | Velikost / Rozměry | 0.079" L x 0.049" W (2.00mm x 1.25mm) |
| Série | GQM | hodnocení | - |
| Obal | Tape & Reel (TR) | Paket / krabice | 0805 (2012 Metric) |
| Provozní teplota | -55°C ~ 125°C | Typ montáže | Surface Mount, MLCC |
| Úroveň citlivosti na vlhkost (MSL) | 1 (Unlimited) | Lead Style | - |
| Rozestup vývodů | - | Stav volného vedení / RoHS | Lead free / RoHS Compliant |
| Výška - Sedící (Max) | - | Funkce | High Q, Low Loss |
| Detailní popis | 6pF ±0.1pF 250V Ceramic Capacitor C0G, NP0 0805 (2012 Metric) | kapacitní | 6pF |
| Aplikace | RF, Microwave, High Frequency | | |

Component-World.com je spolehlivý distributor elektronických součástek. Specializujeme se na všechny elektronické komponenty řady Murata Electronics. Máme 115131 kusy Murata Electronics GQM2195C2E6R0BB12D na skladě dostupných. Vyžádejte si citát z distributora součástí elektroniky na Component-World.com, náš prodejní tým vás bude kontaktovat do 24 hodin.

RFQ Email: info@Components-World.com

SOUVISEJÍCÍ PRODUKTY

| | | | |
|--|---|---|-----------------------|
| | Část#: GQM2195C2E6R2DB12D Popis: CAP CER 6.2PF 250V NP0 0805 | Výrobci: Murata Electronics | Dotaz |
| | Část#: GQM2195C2E680JB12D Popis: CAP CER 68PF 250V C0G/NP0 0805 | Výrobci: Murata Electronics | Dotaz |
| | Část#: GQM2195C2E5R6BB12J Popis: CAP CER 5.6PF 250V NP0 0805 | Výrobci: Murata Electronics | Dotaz |
| | Část#: GQM2195C2E6R2CB12D Popis: CAP CER 6.2PF 250V NP0 0805 | Výrobci: Murata Electronics | Dotaz |
| | Část#: GQM2195C2E6R8CB12D Popis: CAP CER 6.8PF 250V C0G/NP0 0805 | Výrobci: Murata Electronics | Dotaz |
| | Část#: GQM2195C2E6R0CB12D Popis: CAP CER 6PF 250V NP0 0805 | Výrobci: Murata Electronics | Dotaz |
| | Část#: GQM2195C2E620JB12D Popis: CAP CER 62PF 250V NP0 0805 | Výrobci: Murata Electronics | Dotaz |
| | Část#: GQM2195C2E6R0DB12D Popis: CAP CER 6PF 250V NP0 0805 | Výrobci: Murata Electronics | Dotaz |
| | Část#: GQM2195C2E6R8BB12D Popis: CAP CER 6.8PF 250V NP0 0805 | Výrobci: Murata Electronics | Dotaz |
| | Část#: GQM2195C2E6R2BB12D Popis: CAP CER 6.2PF 250V NP0 0805 | Výrobci: Murata Electronics | Dotaz |
| | Část#: GQM2195C2E5R1DB12D Popis: CAP CER 5.1PF 250V NP0 0805 | Výrobci: Murata Electronics | Dotaz |
| | Část#: GQM2195C2E620GB12D Popis: CAP CER 62PF 250V NP0 0805 | Výrobci: Murata Electronics | Dotaz |
| | Část#: GQM2195C2E6R2BB12J Popis: CAP CER 6.2PF 250V NP0 0805 | Výrobci: Murata Electronics | Dotaz |
| | Část#: GQM2195C2E5R6BB12D Popis: CAP CER 5.6PF 250V NP0 0805 | Výrobci: Murata Electronics | Dotaz |
| | Část#: GQM2195C2E6R8BB12J Popis: CAP CER 6.8PF 250V NP0 0805 | Výrobci: Murata Electronics | Dotaz |
| | Část#: GQM2195C2E5R6CB12D Popis: CAP CER 5.6PF 250V C0G/NP0 0805 | Výrobci: Murata Electronics | Dotaz |
| | Část#: GQM2195C2E5R6DB12J Popis: CAP CER 5.6PF 250V NP0 0805 | Výrobci: Murata Electronics | Dotaz |
| | Část#: GQM2195C2E680GB12D Popis: CAP CER 68PF 250V NP0 0805 | Výrobci: Murata Electronics | Dotaz |
| | Část#: GQM2195C2E5R6DB12D Popis: CAP CER 5.6PF 250V NP0 0805 | Výrobci: Murata Electronics | Dotaz |
| | Část#: GQM2195C2E6R8DB12D Popis: CAP CER 6.8PF 250V NP0 0805 | Výrobci: Murata Electronics | Dotaz |

Související klíčová slova pro GQM2195C2E6R0BB12D

| | | | |
|--|--------------------------------|----------------------------------|-----------------------------------|
| Murata Electronics GQM2195C2E6R0BB12D. | GQM2195C2E6R0BB12D distributor | GQM2195C2E6R0BB12D dodavatel | GQM2195C2E6R0BB12D Cena |
| GQM2195C2E6R0BB12D Stáhnout datasheet. | GQM2195C2E6R0BB12D Datasheet. | GQM2195C2E6R0BB12D Stock. | koupit GQM2195C2E6R0BB12D. |
| Murata Electronics GQM2195C2E6R0BB12D. | MURATA GQM2195C2E6R0BB12D. | Murata Electronics North America | TOKO / Murata GQM2195C2E6R0BB12D. |
| | | GQM2195C2E6R0BB12D. | |